

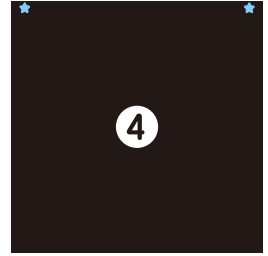
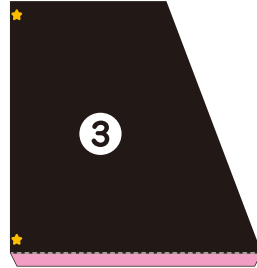
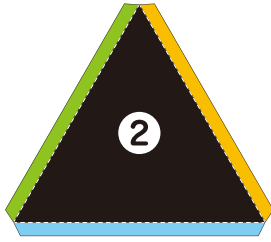
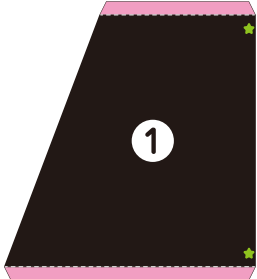
スピナーメーカー

SpinAnimaker

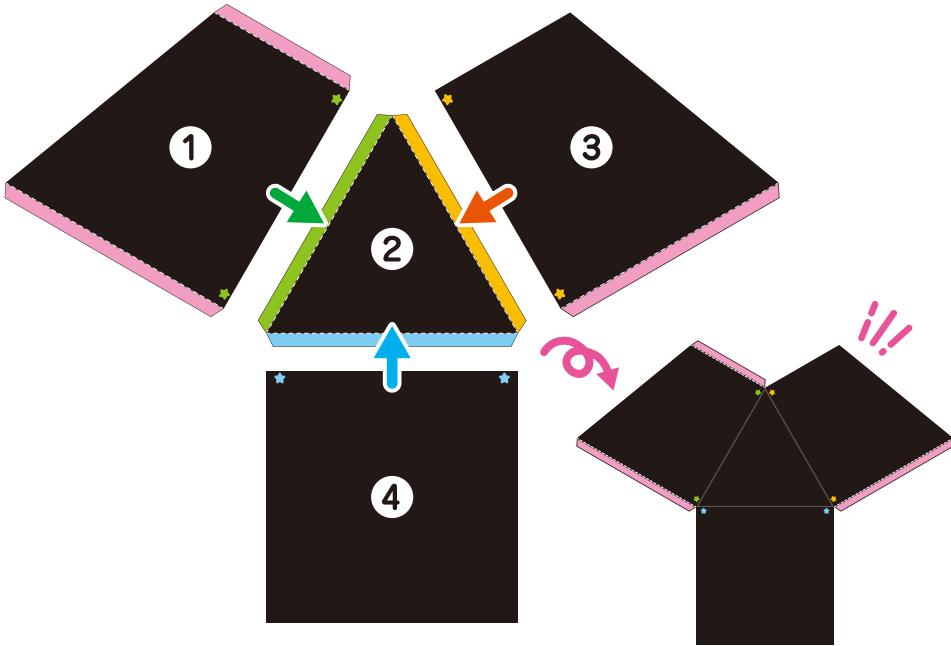
★はさみを使うときは、おとなの方と
いっしょにきをつけてつかってね。

★マジカルくらのやみBOXの作り方★

1 シート①～④を切り取り、のりしろ部分の-----点線を山折りにします。

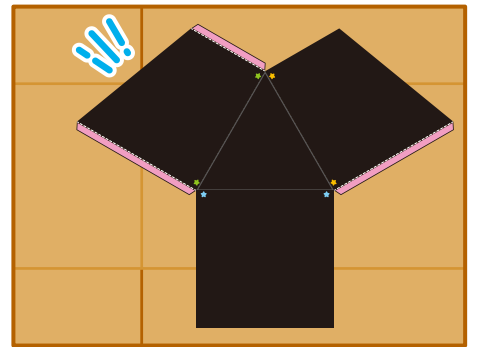


2 切り取ったシートを下図のようにつなげます。
のりしろの色と星の色が、そろうように貼り合わせます。

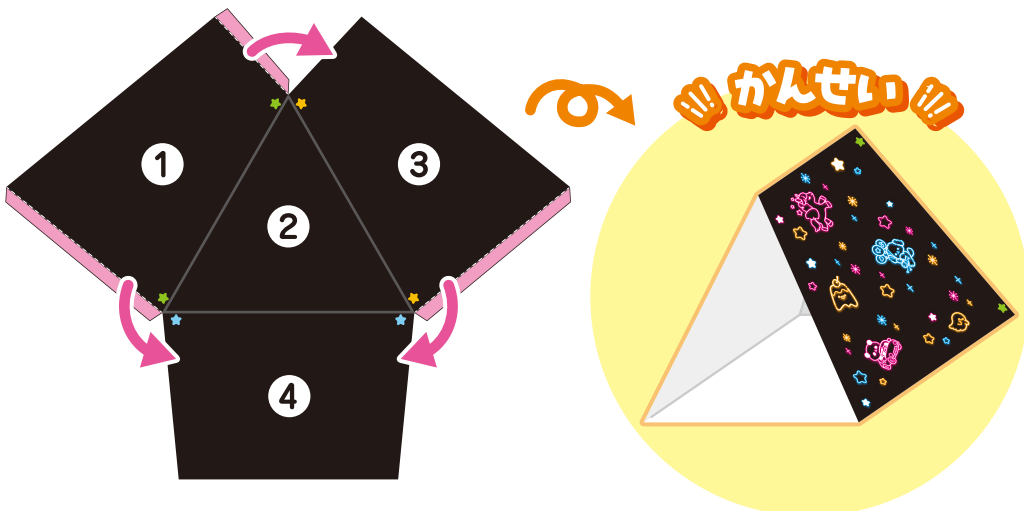


★ポイント★

お家にある厚紙や段ボールに
貼ってから組み立てると
しっかりとした箱ができるよ!

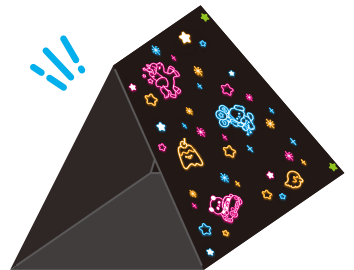


3 柄が外側になるようにピンク色の、のりしろ部分を貼り合わせます。



★ポイント★

箱の内側を黒くすると
アニメーションが
よく見えるよ!



★はさみを使うときは、おとなの方と
いっしょにきをつけてつかってね。

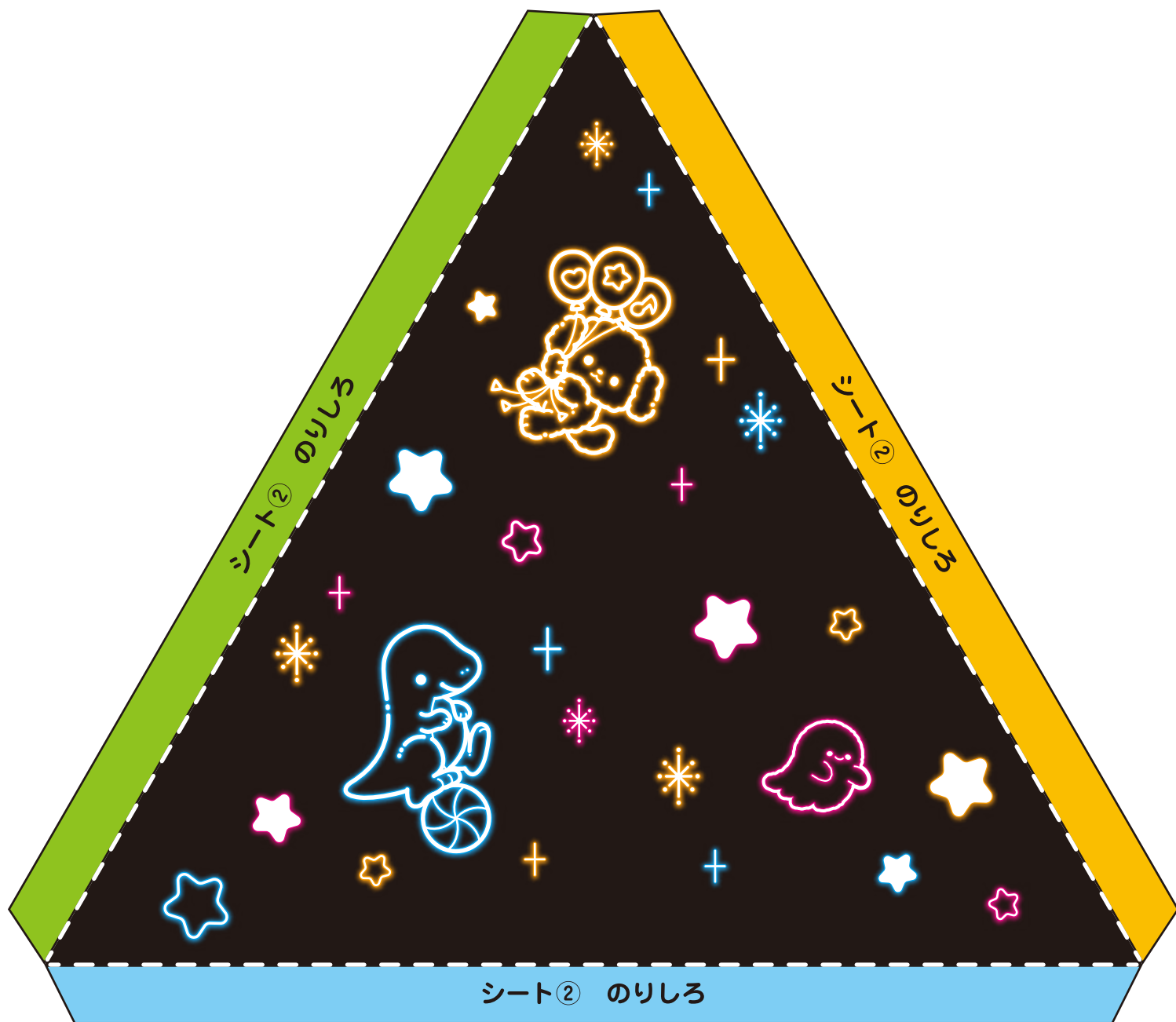
★シート①★

シート① のりしろ



★はさみを使うときは、おとなの方と
いっしょにきをつけてつかってね。

★シート②★



★はさみを使うときは、おとなの方と
いっしょにきをつけてつかってね。

★シート③★



スピナーメーカー

SpinAnimaker

★はさみを使うときは、おとなの方と
いっしょにきをつけてつかってね。

★シート④★

